

売り建物

中心街に近い閑静な住宅地 生活利便施設至近 人気の柏崎小・第三中学区
この機会をお見逃しなく。

八戸市類家一丁目409-



備考

1、本件売買に関し、土地建物、附属する工作物等一切について、売主の契約不適合責任は免責とし、現状有姿売買とします。リフォームや修繕等、ハウスクリーニング一切に要する費用は、買主負担とします。

2、本件の地盤強度については未調査であり、現状引渡しとします。又、再建築計画の場合には事前に地盤調査を行い、地盤調査の結果、地盤改良工事が必要となる場合がございます。地盤改良工事は、買主の責任と費用負担で行うものとします。

3、本件敷地内駐車は、小型車1台のみとなります。複数台駐車の場合は、近隣の月極駐車場の契約が必要です。

4、本件北側接面道路である市道の幅員が4未満の為、再建築の際には道路中心線より2mの敷地後退線を要します(セットバック要する)。

5、本件の水道は公営、汚水及び、雑排水は公共下水での処理となります。ガスは都市ガスです。

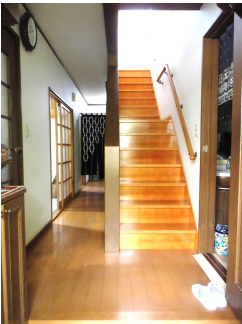
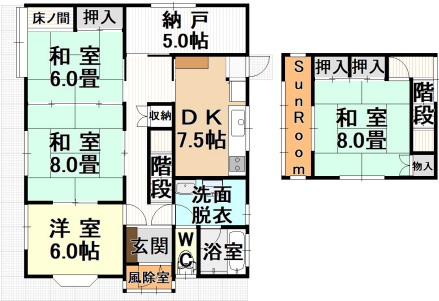
6、令和7年度固定資産税の年税額は「金44,100円」です。

7、急な内見には対応出来ません。事前にご連絡頂きますよう、お願い申し上げます。

8、売買に伴う諸費用等は、別途承ります。

価格 950万円 間取り 4DK+S

取引態様	仲介	坪単価	
交通	八戸市営バス / 南部バス 「館花下」バス停下車 徒歩5分		
土地面積	171.50㎡(51坪87)	他、私道面積	
建物構造	木造垂鉛メッキ銅板葺2階建	建物面積	110.36㎡(33坪30)
間取内訳	1階(DK：7.5帖、和：6畳、和：8畳、洋：6帖、S：5帖) 2階(和：8帖)		
接道状況	北側市道幅員約3.6；3.8m 東側市道幅員約4.4m；4.8mに接する角地		
築年月日	平成9年5月30日新築	現況	空家
引渡し時期	売買契約締結後、1カ月半程度(要相談)	駐車場	敷地内小型車1台駐車可
土地権利	所有権	地目	宅地
都市計画	市街化区域	用途地域	第二種中高層住居専用地域
建ぺ率(%)	60%	容積率(%)	200%
学区(小)	八戸市立柏崎小学校	学区(中)	八戸市立第三中学校
ガス	都市ガス	トイレ	公共下水



AKEBONO ESTATE

有限会社 あけぼの土地

〒031-0804 青森県八戸市青葉3丁目18-3

営業時間 [平日] 9:00～18:00 [土曜] 9:00～15:00

定休日 日曜・祝日

休日連絡先 080-1819-5354

お気軽にお問い合わせください

0178-45-0535

<http://www.akebono-tochi.com/>



