

売り土地

☆人気の青葉地区☆広めの住宅地が欲しい方におススメ☆解体更地渡し致します☆

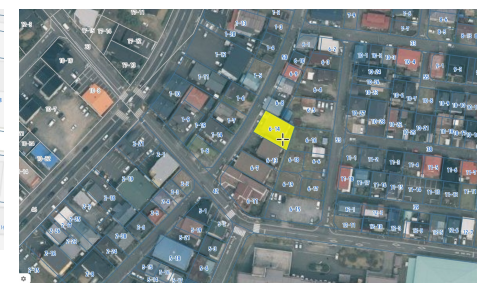
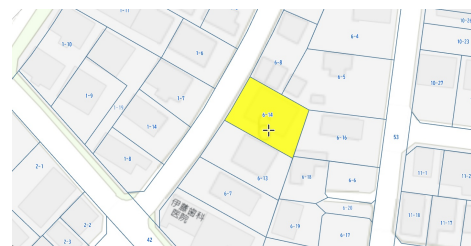
八戸市青葉三丁目6-



備考	1、本地上に、木造共同住宅が有りますが、解体更地での引渡しとします。
	1、本件の地盤の強度については未調査であり、現状引渡しとします。尚、引渡以降、地盤改良を要する場合は、買主の責任と費用負担で行なうものとします。
	1、本件に関し、土地について隠れたる瑕疵(古い配管や地中障害埋設物、ガラや割栗石、土壌汚染含む)が発見された場合でも、売主は瑕疵担保責任を一切負わないものとします。
	1、本件の水道は公営(メータ口径φ13mm)です。汚水及び雑排水は公共下水での処理となります。給水管を改めて接面道路敷設の本管より引き込む際は、買主の責任と費用負担に於いて、引込むものとします。
	1、本件の「下水道事業受益者負担金」は清算済みです。
	1、本件売買に伴う諸費用等は、別途承ります。

価格 1,857万円 面積 306.85㎡ (92坪82)

取引態様	仲介	坪単価	
交通	八戸市営バス / 南部バス 墓平バス停下車 徒歩4分		
他、私道面積			
土地権利	所有権	地目	宅地
都市計画	市街化区域	用途地域	第二種中高層住居専用地域
建ぺい率(%)	60	容積率(%)	200
他、法令上の制限	景観法、居住誘導区域外、建基法22条区域、水防法等		
接道状況	八戸市道 西側幅員約6.5m / 接道約14.49m		
引渡時期	引渡時期、応相談	現況	空家
建築可/不可	建築可	眺望	
舗装	接面道路舗装済	学区(小)	八戸市立柏崎小学校
水道	敷地引込口径φ30mm (メータφ13mm)	学区(中)	八戸市立第三中学校
生活排水	公共下水 (接続有)	ガス	都市ガス (引込可)



AKEBONO ESTATE

有限会社 あけぼの土地

〒031-0804 青森県八戸市青葉3丁目18-3

営業時間 [平日] 9:00~18:00 [土曜] 9:00~15:00

定休日 日曜・祝日

休日連絡先 080-1819-5354

お気軽にお問い合わせください

0178-45-0535

<http://www.akebono-tochi.com/>



